

IHH

LUZ LED EMPOTRADA DE ALTA INTENSIDAD

LED

ALTURA SOBRE PAVIMENTO 6 mm

IHH-RCLL: LUZ DE EJE DE PISTA - ALTURA SOBRE PAVIMENTO 6mm



Cumplimiento de normas:

OACI: Anexo 14, Vol. 1, Apartado 5.3.12
IEC 61827
FAA: AC 150/5345-46, L-850A
K S: KS W 5011 (Norma Coreana)
AENA: PPT-013

La IHH es una gama de luces desarrolladas con la última tecnología disponible. Forma parte de un rango de luces empotradas que cubren todas las aplicaciones de ayudas visuales aeroportuarias, tales como Eje de pista con tecnología LED.

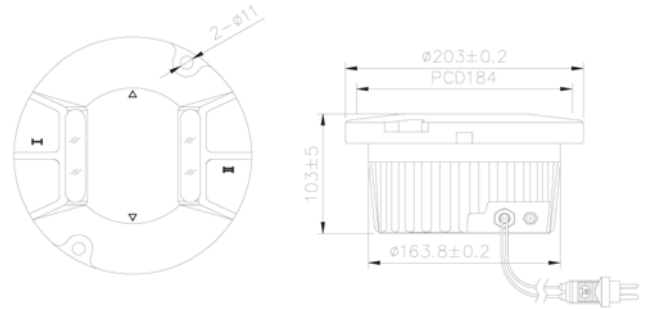
Características

- LED de bajo consumo, 46 VA de consumo
- Muy poca altura sobre el pavimento (6 mm)
- Cuerpo fabricado en aleación de aluminio de bajo peso, con altas resistencia mecánica y durabilidad
- Materiales ecológicos
- Prisma montado sobre tapa superior con junta reemplazable para fácil mantenimiento sin sellado
- Superficie superior con pendiente muy suave
- Larga vida de la fuente luminosa, mayor de 56.000 horas a brillo máximo y 100.000 horas en condiciones normales de funcionamiento
- Montaje directo sobre caja base de 8 pulgadas con sólo dos tornillos
- Montaje sobre caja base de 12" y sobre caja base profunda de 12" mediante anillo adaptador de aluminio
- Válvula para ensayo de estanqueidad después de mantenimiento



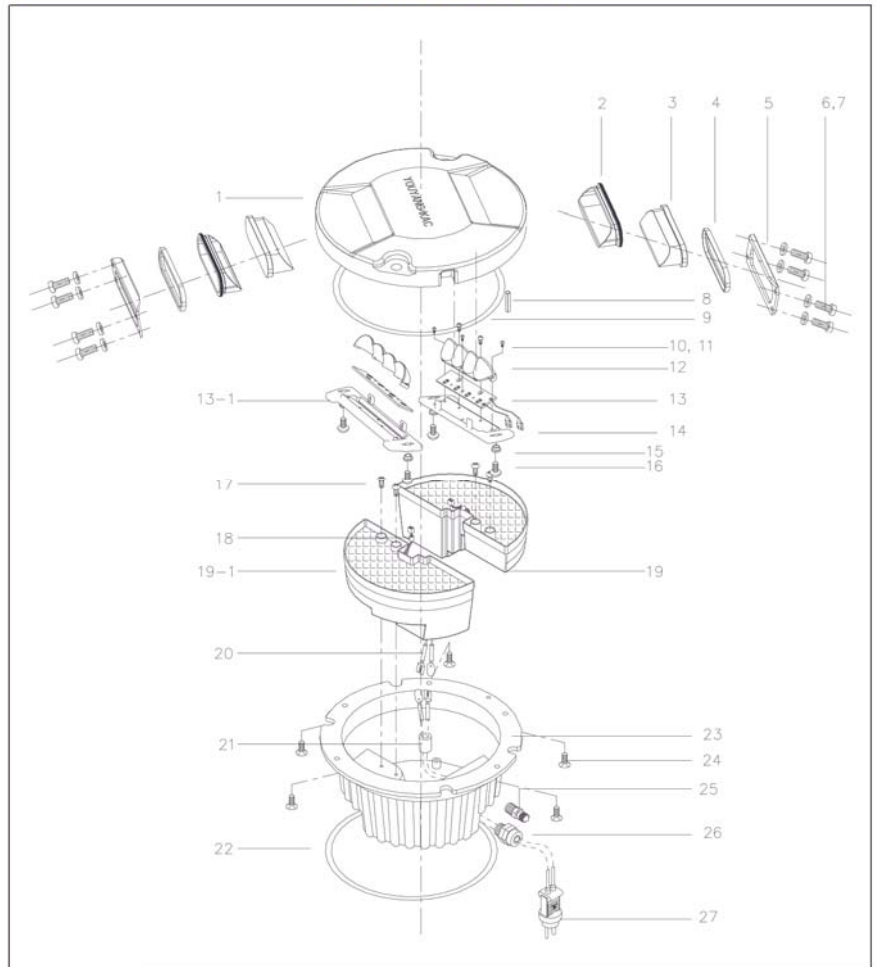
IHH

LUZ DE LED EMPOTRADA ALTA INTENSIDAD DE BAJO RESALTE SOBRE PAVIMENTO 6 mm



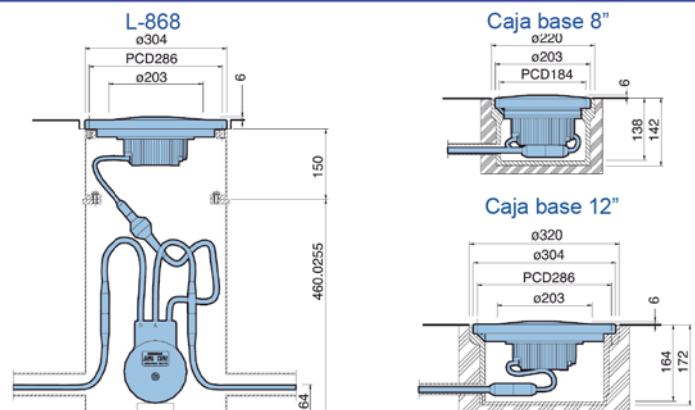
Unidades: mm

COMPONENTES



1. Cuerpo superior
2. Envoltura del prisma
3. Prisma
4. Tope del envase
5. Tope del prisma
6. Arandela elástica
7. Tornillo
8. Pasador de resorte
9. Junta tórica
10. Tornillo
11. Tornillo
12. Reflector
13. Módulo LED
14. Soporte módulo LED
15. Fijación del reflector
16. Tornillo
17. Tornillo
18. Filtro EMI
19. Conjunto de control
20. Supresor de picos sobretensión
21. Filtro EMI
22. Junta tórica
23. Tapa inferior
24. Tornillo
25. Valvula de control
26. Prensaestopas
27. Conector macho

MONTAJE TÍPICO



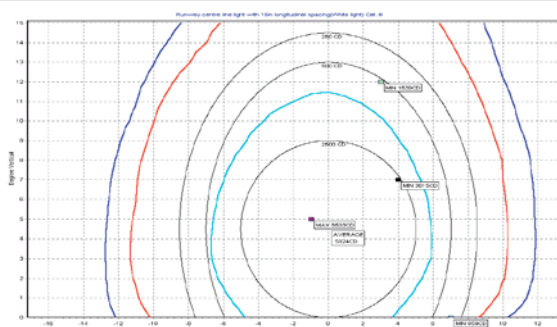


CARACTERÍSTICAS FOTOMÉTRICAS

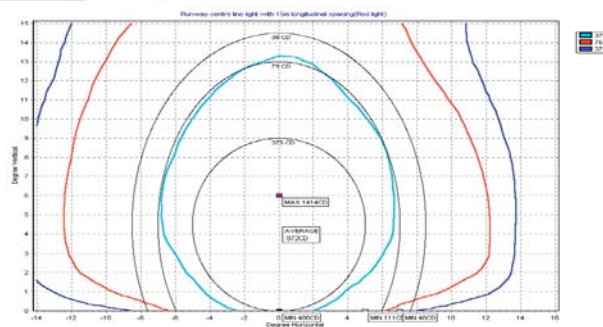
➤ Luz de eje de pista

Aplicación	Ángulo		Lámpara	Intensidad OACI	Intensidad media
	V	H			
CAT-I, II: 15m	0 – 9°	± 5°	46 VA	2.500 cd	3.615 cd
CAT-III: 15m	0 – 9°	± 5°	46 VA	5.000 cd	5.824 cd

- NOTA: Para luz roja, multiplicar valores por 0.15
- Cromaticidad:
Blanco X: 0.3230, Y: 0.3140
Rojo: X: 0.6710, Y: 0.3215

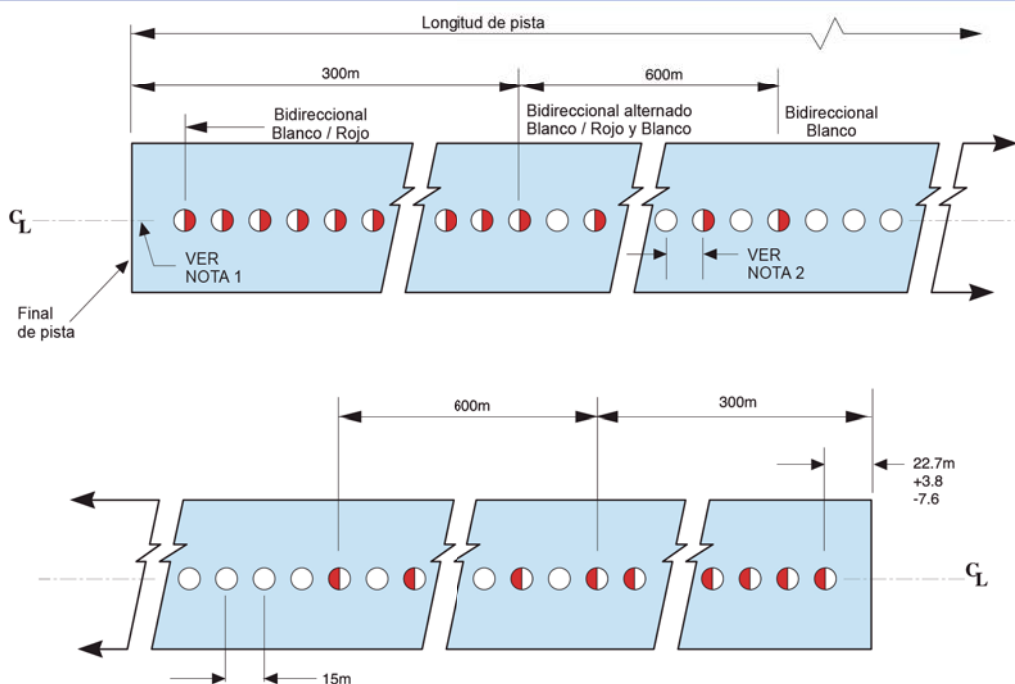


LED Blanco CAT-III 15m



LED Rojo CAT-III 15m

DIAGRAMA DE INFORMACIÓN DE AYUDAS VISUALES



NOTAS:

1. La línea de eje de pista (RCL) no debe tener un desfase mayor de 0.6m a izquierda o derecha del eje de pista. La tolerancia lateral desde la línea de luces es de ± 2.54 cm.
2. El RCL debe ser equidistante de 15 metros para luces de tipo FAA L-850A. La tolerancia longitudinal es ± 0.6 cm.

LEYENDA:

- RCL Bidireccional - Blanco en ambas direcciones
- ◐ RCL Bidireccional - Rojo en dirección al lado sombreado Blanco en dirección al lado claro