



IHH

LUZ LED EMPOTRADA UNIDIRECCIONAL DE ALTA/MEDIA INTENSIDAD

LED

ALTURA SOBRE PAVIMENTO 6 mm

IHH – RTZL: LUZ DE ZONA DE TOMA DE CONTACTO DE PISTA – ALTURA SOBRE PAVIMENTO 6 mm



Cumplimiento de normas:

OACI: Anexo 14, Vol. 1, Apartado 5.3.13/14/20

IEC 61827

AENA: PPT 012

FAA: AC 150/5345-46, L-850B/852S,G

K S: KS W 5011 (Norma Coreana)

La IHH es una gama de luces desarrolladas con la última tecnología disponible. Forma parte de un rango de luces empotradas que cubren todas las aplicaciones de ayudas visuales aeroportuarias. Este rango usa partes mecánicas y lámparas comunes para muchas aplicaciones como eje de pista, zona de toma de contacto de pista, barra de parada y luces de protección de pista.

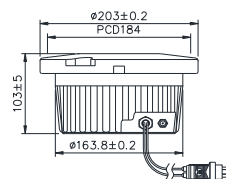
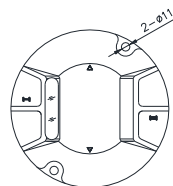
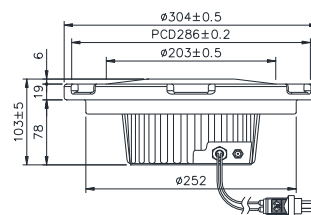
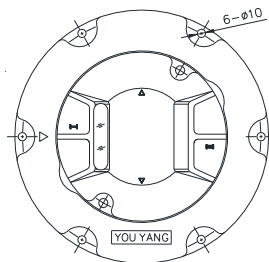
Características

- Muy poca altura sobre el pavimento (6 mm)
- Cuerpo fabricado en aleación de aluminio de bajo peso, con altas resistencia mecánica y durabilidad
- Materiales ecológicos
- Prisma montado sobre tapa superior con junta reemplazable para fácil mantenimiento sin sellado
- Superficie superior con pendiente muy suave
- Tipo de lámpara único para todas las aplicaciones
- Larga vida de la fuente luminosa, mayor a 56.000 horas a brillo máximo y 100.000 horas en condiciones normales de funcionamiento
- Montaje directo sobre caja base de 8 pulgadas con sólo dos tornillos
- Montaje sobre caja base de 12 pulgadas y sobre caja base profunda de 12 pulgadas mediante anillo adaptador de aluminio
- Válvula para ensayo de estanqueidad después de mantenimiento



IHH

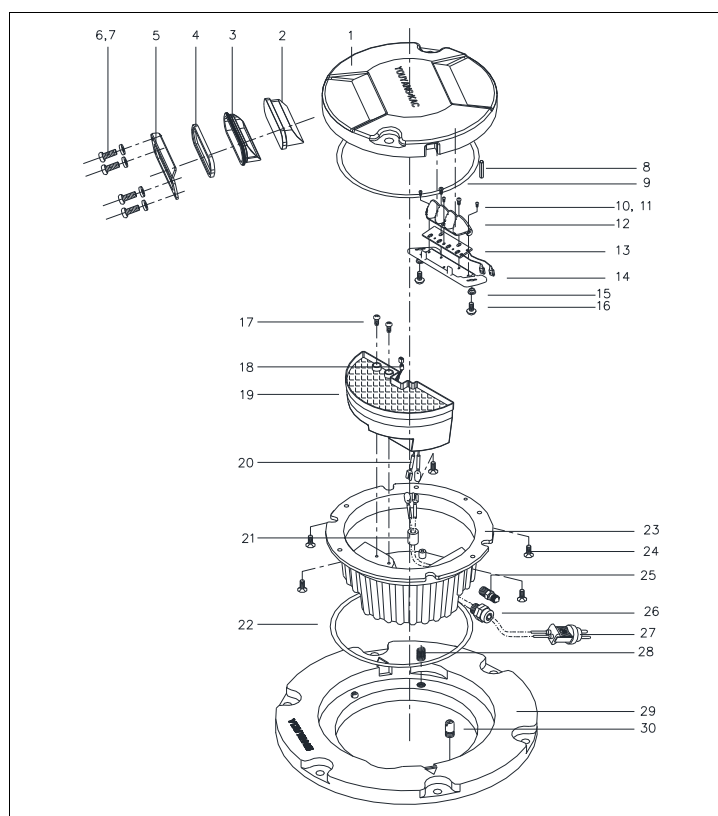
**LUZ LD EMPOTRADA UNIDIRECCIONAL DE ALTA/MEDIA
INTENSIDAD DE BAJO RESALTE SOBRE PAVIMENTO 6 mm**



Unidades: mm

COMPONENTES

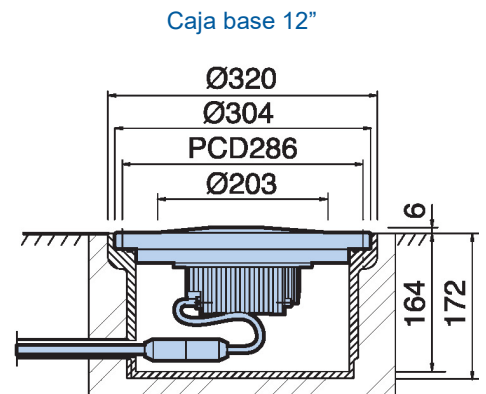
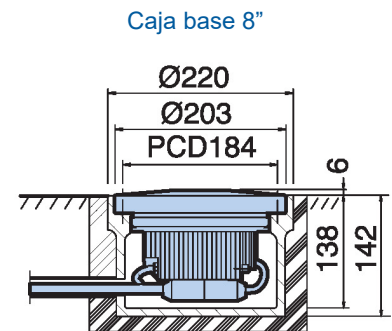
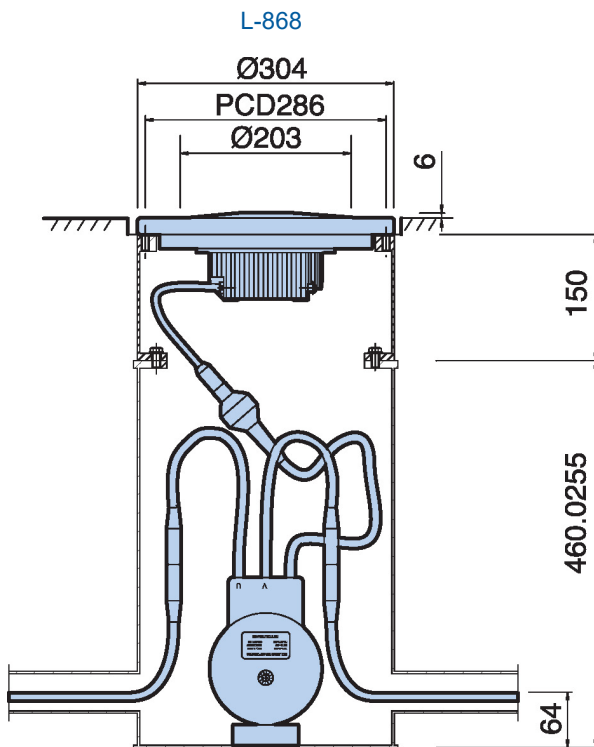
IHH(L) -RTZL



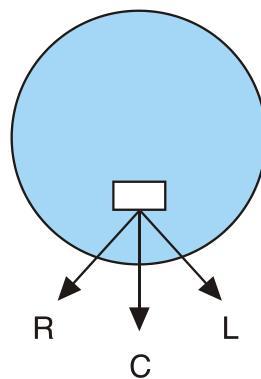
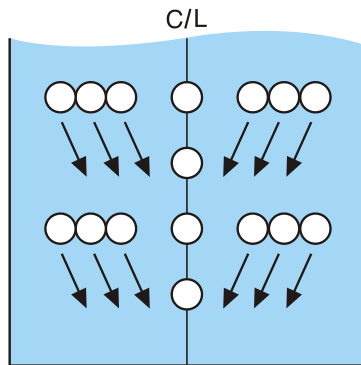
- | | | |
|------------------------|-------------------------------|------------------------|
| 1. Cuerpo superior | 11. Arandela plana | 21. Filtro EMI |
| 2. Junta | 12. Reflector | 22. Junta tórica |
| 3. Prisma | 13. Módulo LED | 23. Cuerpo inferior |
| 4. Junta | 14. Soporte módulo LED | 24. Tornillo |
| 5. Tope del prisma | 15. Soporte reflector | 25. Válvula de control |
| 6. Tornillo | 16. Tornillo | 26. Prensaestopa |
| 7. Arandela muelle | 17. Tornillo | 27. Conector |
| 8. Tornillo pasador | 18. Filtro EMI | 28. Helicoide |
| 9. Junta tórica | 19. Conjunto de control | 29. Anillo adaptador |
| 10. Arandela de muelle | 20. Supresor picos de tensión | 30. Punto guía |



SISTEMAS DE MONTAJE TÍPICOS Unidades: mm



Información de convergencia en luz de zona de toma de contacto



C: CENTRO

R: CONVERGENCIA DERECHA

L: CONVERGENCIA IZQUIERDA

CARACTERÍSTICAS FOTOMÉTRICAS

➤ Luz de zona de toma de contacto de pista

Color	Ángulo		Lámparas	Intensidad OACI	Intensidad media
	V	H			
Blanco	2 - 9°	± 5°	6.6A, 26VA	5.000 cd	5.596 cd

- Cromaticidad:
Blanco X: 0.3230, Y: 0.3140

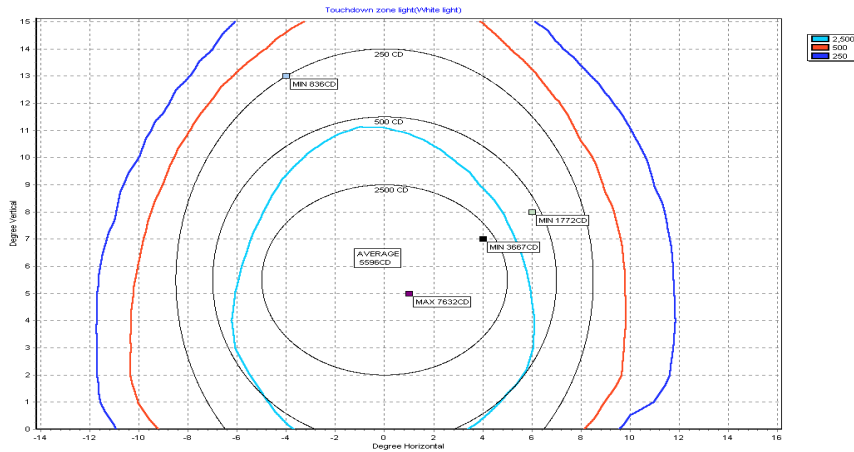
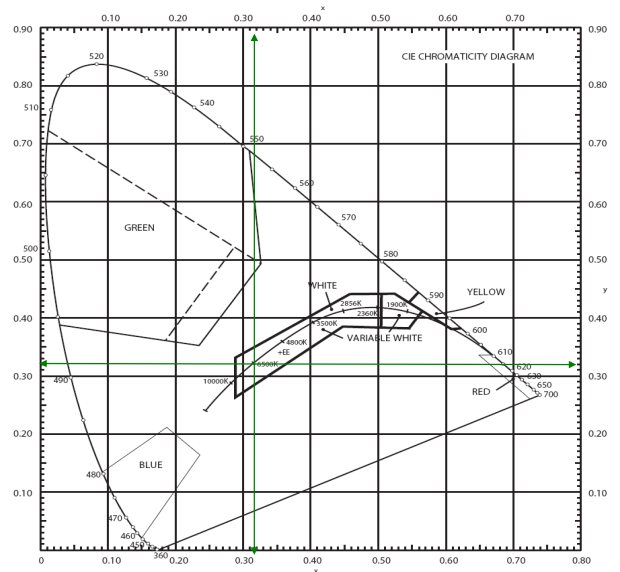
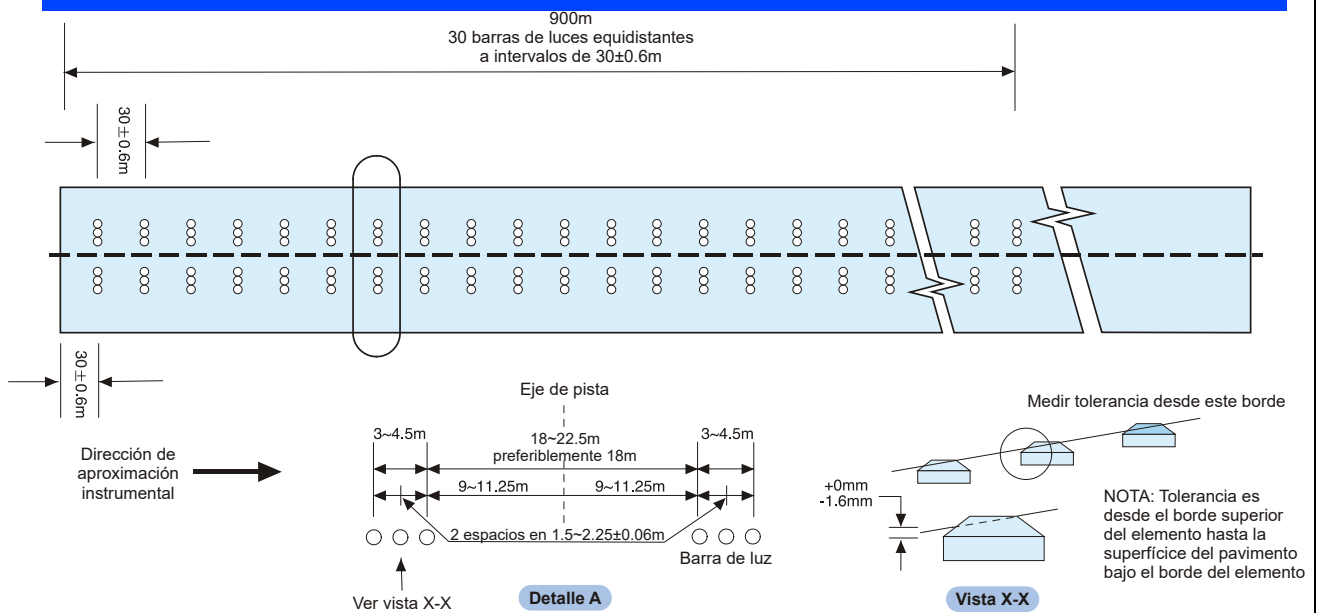


DIAGRAMA DE INFORMACIÓN DE AYUDAS VISUALES



Las menciones al cumplimiento de especificaciones se refieren a su última edición a la fecha de publicación de este catálogo, y no deben ser consideradas como limitativas debido a las continuas mejoras que YOUYANG impone a la fabricación y diseño de sus productos.